

Regione Piemonte

Provincia di Torino



COMUNITA' MONTANA
DEL PINEROLESE

**PIANO REGOLATORE GENERALE
INTERCOMUNALE**
VARIANTE STRUTTURALE DI ADEGUAMENTO AL P.A.I.
redatta ai sensi della L.R. 1/2007

SUB AREA: CENTRO VAL CHISONE

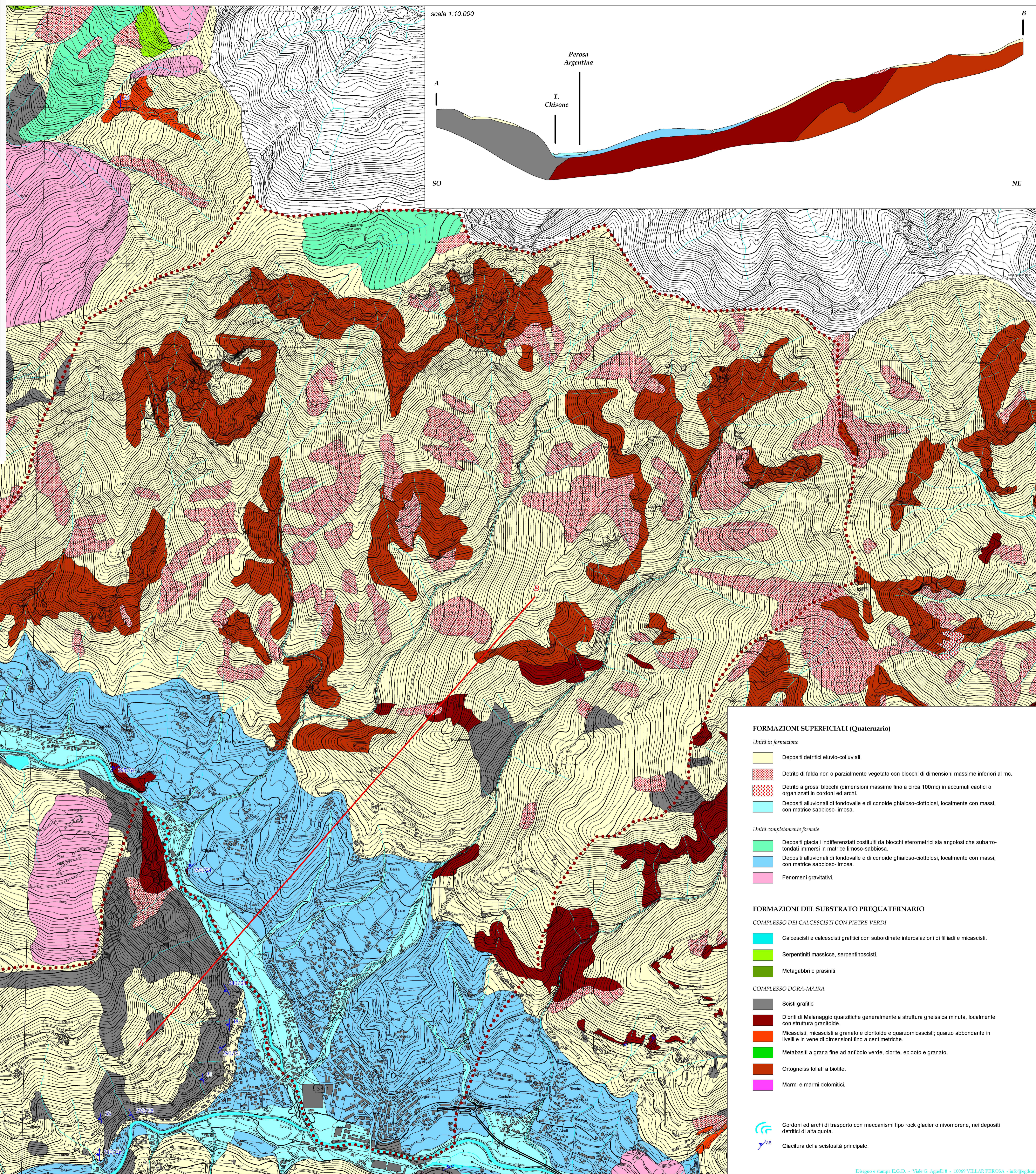
COMUNE: PEROSA ARGENTINA

RESPONSABILE DEL PROCEDIMENTO

COMMITTENTE

CARTA GEOLOGICA STRUTTURALE

Elaborato	Scala	Elaborazione indagini geologiche e geomorfologiche (novembre 2006): Dott. Geol. Eugenio ZANELLA
2.1	1:10000	Elaborato conforme all'originale, non soggetto a modifica
CODICE: 13009-C185-0		Edes Ingegneri Associati Dott. Geol. Mauro CASTELLETTO
REVISIONE	DATA	Collaborazione: Dott. Geol. Sara CASTAGNA



- FORMAZIONI SUPERFICIALI (Quaternario)**
- Unità in formazione*
- Depositi detritici eluvio-colluviali.
 - Detrito di falda non o parzialmente vegetato con blocchi di dimensioni massime inferiori al mc.
 - Detrito a grossi blocchi (dimensioni massime fino a circa 100mc) in accumuli caotici o organizzati in cordoni ed archi.
 - Depositi alluvionali di fondo valle e di conoide ghiaioso-ciottolosi, localmente con massi, con matrice sabbioso-limoso.
- Unità completamente formate*
- Depositi glaciali indifferenziati costituiti da blocchi eterometrici sia angolosi che subarrotolati immersi in matrice limoso-sabbiosa.
 - Depositi alluvionali di fondo valle e di conoide ghiaioso-ciottolosi, localmente con massi, con matrice sabbioso-limoso.
 - Fenomeni gravitativi.
- FORMAZIONI DEL SUBSTRATO PREQUATERNARIO**
- COMPLESSO DEI CALCESCISTI CON PIETRE VERDI**
- Calcescisti e calcescisti grafitici con subordinate intercalazioni di filladi e micascisti.
 - Serpentiniti massicce, serpentinoscisti.
 - Metagabbri e prasiniti.
- COMPLESSO DORA-MAIRA**
- Scisti grafitici
 - Dioriti di Malanaggio quarzitiche generalmente a struttura gneissica minuta, localmente con struttura granitoida.
 - Micascisti, micascisti a granato e cloritide e quarzomiacascisti; quarzo abbondante in livelli e in vene di dimensioni fino a centimetriche.
 - Metabasiti a grana fine ad anfibolo verde, clorite, epidoto e granato.
 - Ortogneiss foliati a biotite.
 - Marmi e marmi dolomiti.
- Cordoni ed archi di trasporto con meccanismi tipo rock glacier o nivomorene, nei depositi detritici di alta quota.
- Giacitura della scistosità principale.